

MTW Disposable Papillotome

ISO-Tome		Disposable				
品番	径	長さ	刃長	適合ワイヤー (inches)	先端形状	
99021281	1.6mm	195cm	10mm	-	絶縁ボール付 ストレートタイプ	

Angulo-Tome		Disposable				
品番	径	長さ	刃長	適合ワイヤー (inches)	先端形状	
99028271	2.3mm	215cm	5mm	-	絶縁ボール付 25°アングルタイプ	

許可番号: 21900BZY00064000号

ご注文、お問い合わせ、ご相談はこちらから。

販売元 | 株式会社アビス

TEL **079-275-1188**

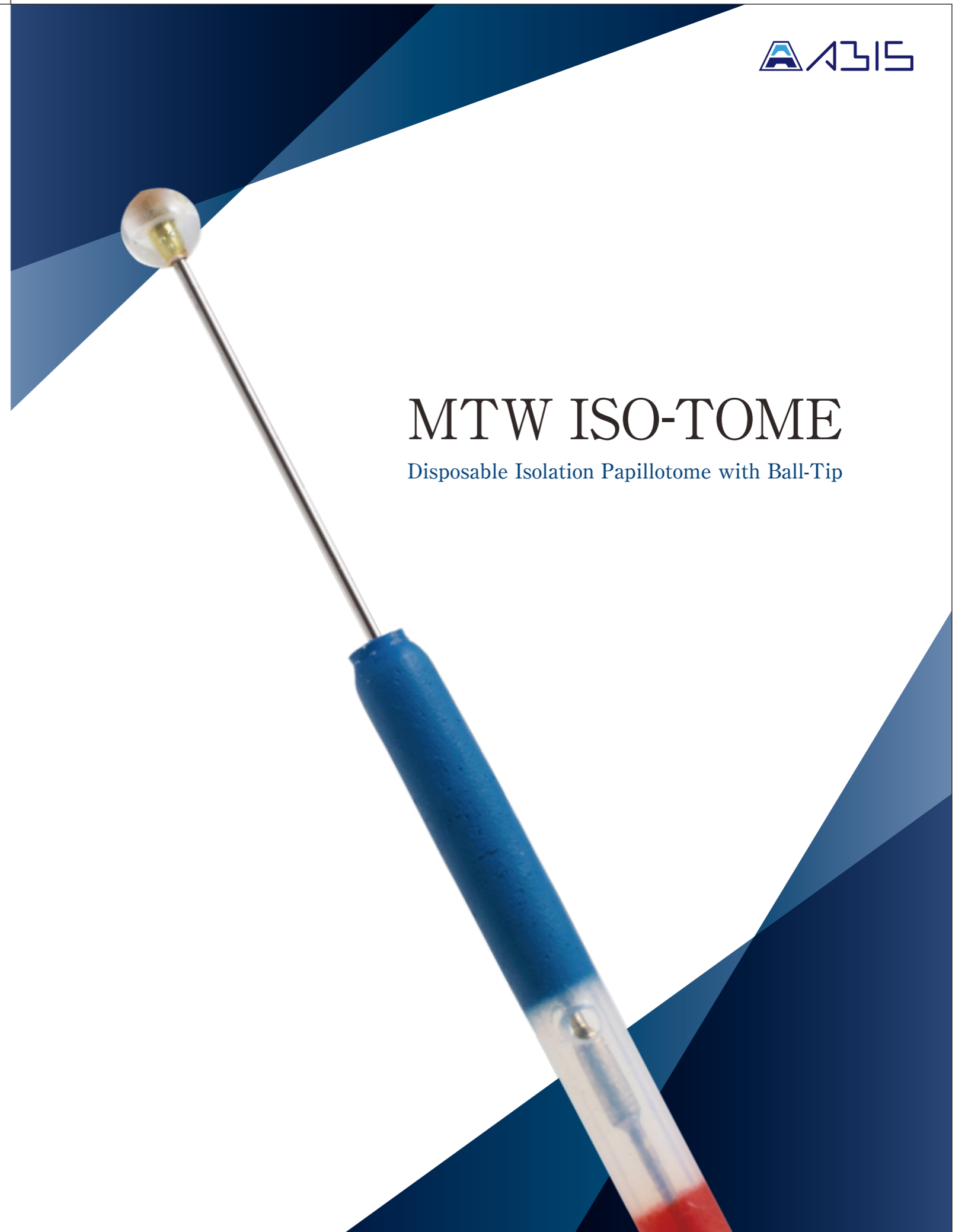
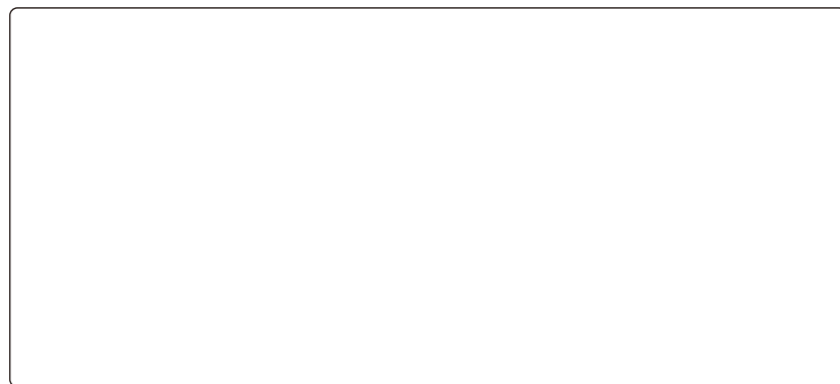
FAX **079-275-1200**

〒671-1575 兵庫県揖保郡太子町佐用岡471-1 <http://www.info-abis.co.jp>

製造販売元 | 株式会社エムディアジャパン

〒530-0038 大阪府大阪市北区紅梅町1番11号 伊沢ビル503号

製造元 | エムティダブリュエンドスコーピー社(ドイツ)



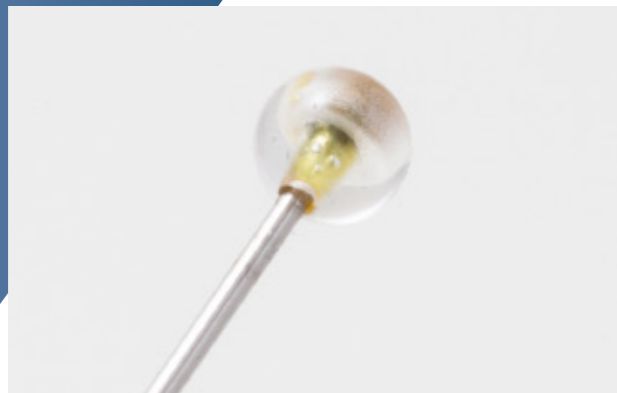
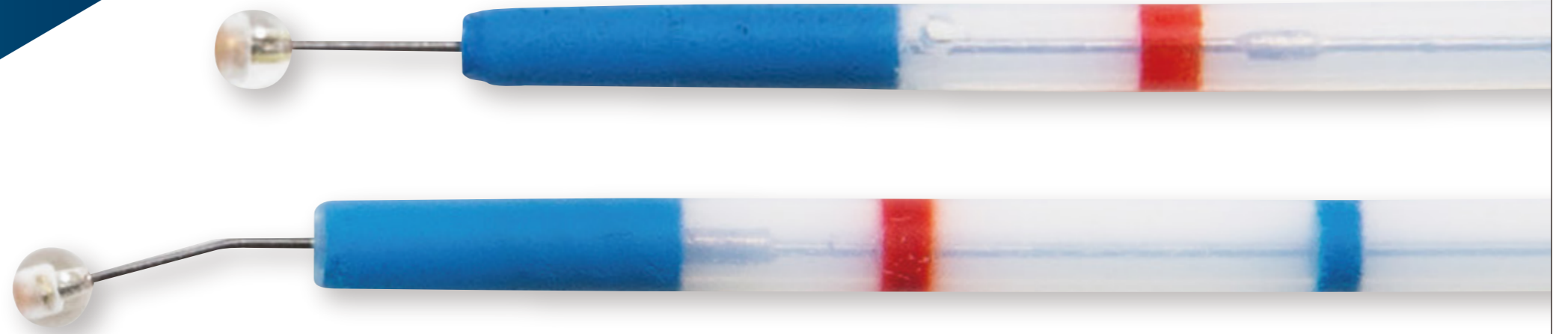
MTW ISO-TOME

Disposable Isolation Papillotome with Ball-Tip

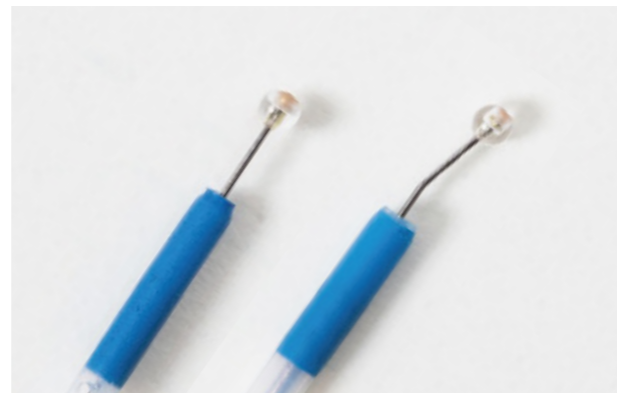
絶縁ボールチップ付、パピローム。

▶ ISO-Tome ▶ Angulo-Tome

ナイフの先端にサファイヤ製の絶縁ボールチップを付けることで、乳頭切開時の穿孔を防止し、これまでよりも安全な手技を実現するパピロームです。



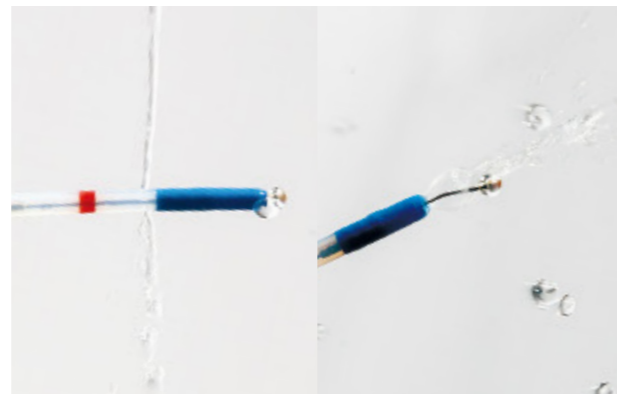
絶縁ボールチップによって、意図しない深部への通電・漏電を防止します。プレカット症例や憩室内乳頭切開など、穿孔リスクの高い症例でも安全に切開が行えます。



ナイフが真っ直ぐ伸びたISO-Tomeと、角度のついたAngulo-Tome。症例や用途に合わせて先端の角度を変えた2タイプをご用意しました。



Angulo-Tomeは手元のハンドルを回転させることで、アングル部分を任意方向へコントロール可能です。



両製品とも造影が可能です。ISO-Tomeは側面からの造影方式を採用しています。

ISO-TOME for Precutting

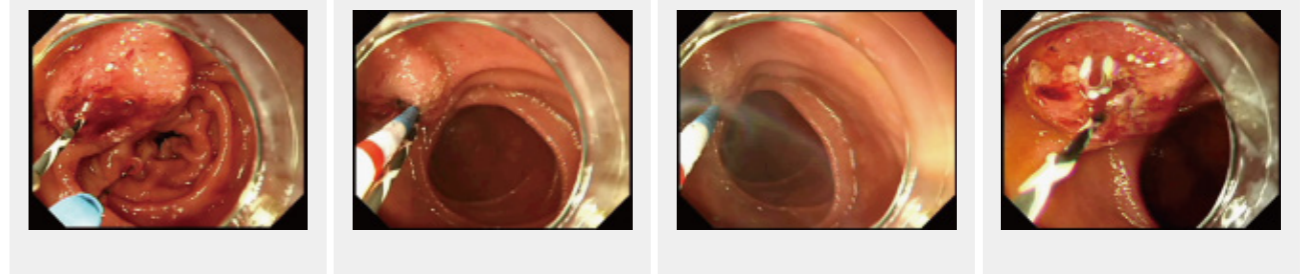
先端に絶縁ボールを搭載したISO-Tomeは、深部への通電影響を抑えたプレカッティングを可能にします。



画像提供：ベルランド総合病院 伯耆徳之 先生

ISO-TOME for BII

ビルロートⅡ法など直視鏡を用いる症例では、刃先の向き、意図せぬ部位への通電リスクに囚われない安全な切開を可能にします。



画像提供：東京医科大学病院 糸井隆夫 先生