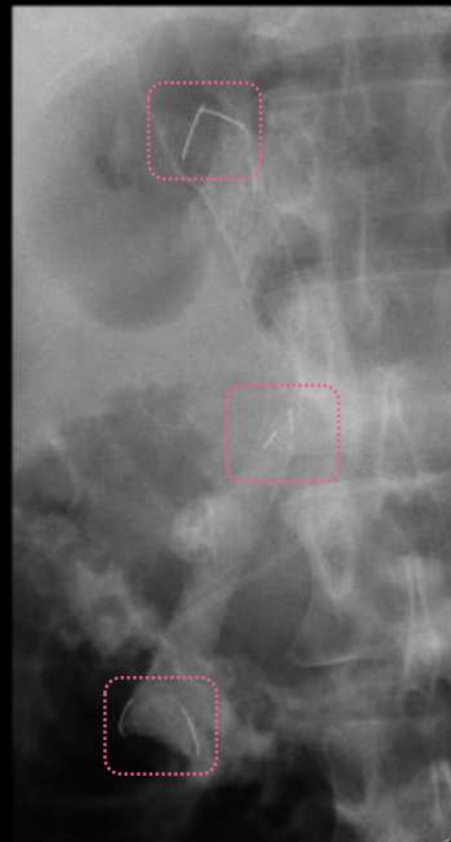


Uncovered Stent

Straight Type



Fixed & Unfixed のセルを組み合わせ、低いショートニングレートとHigh Conformabilityを実現するスタンダードモデル。
Hilzo Stentは全タイプ共通で視認性に優れた両端ラージマーカーと中央ショートマーカーを搭載しています。

品番	ステント部		イントロデューサー		
	ボディ		径 (Fr)	有効長 (cm)	適合G/W (inch)
	径 (mm)	長さ (cm)			
BV0806	8	6	7.5	180	0.035
BV0808		8			
BV0810		10			
BV1006	10	6			
BV1008		8			
BV1010		10			

販売名：HILZO STENTS 胆管 アンカバードステント
特定保険医療材料請求分類：胆道ステントセット 自動装着システム付 永久留置型 カバーなし
承認番号：23000BZX00146000

Hilzo Stents

Product Brochure

ABIS Info & Community

<https://amp.info-abis.co.jp/amp>

ABIS Info & Communityは医療関係者の方々へ製品情報をお伝えしSNS機能で皆様をつなぐ無料会員制コミュニティサイトです。

※新規登録時にご署名/ご所属科又は部署名をご提出頂きますがこれらはご登録者が医療従事者の方であることを認識情報のみに利用するものでありこの目的以外でこの情報を利用することはありません。詳しくは登録画面のサイトポリシーをご確認ください。

Join Us Today!!



発売元:



株式会社アビス
兵庫県揖保郡太子町佐用岡471-1
TEL 079-275-1188 FAX 079-275-1200
web : www.info-abis.co.jp

製造発売元：株式会社エムディアイジャパン 大阪府大阪市北区紅梅町1番11号 伊沢ビル5F 製造元：BCM co.,Ltd.

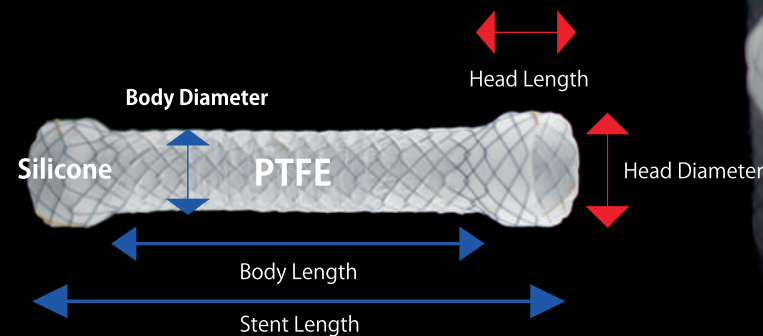
Hilzo

Biliary Stents

PTFE Fully Covered

Double layer PTFE+Silicone+Dumbbell Shaped

耐酸性/耐アルカリ性、非粘着性と低摩擦性の特長を併せ持つPTFEカバーでステントを内外から包み込み、強く滑らかな表面を形成します。両端はシリコンカバーを纏うダンベルフレア構造です。

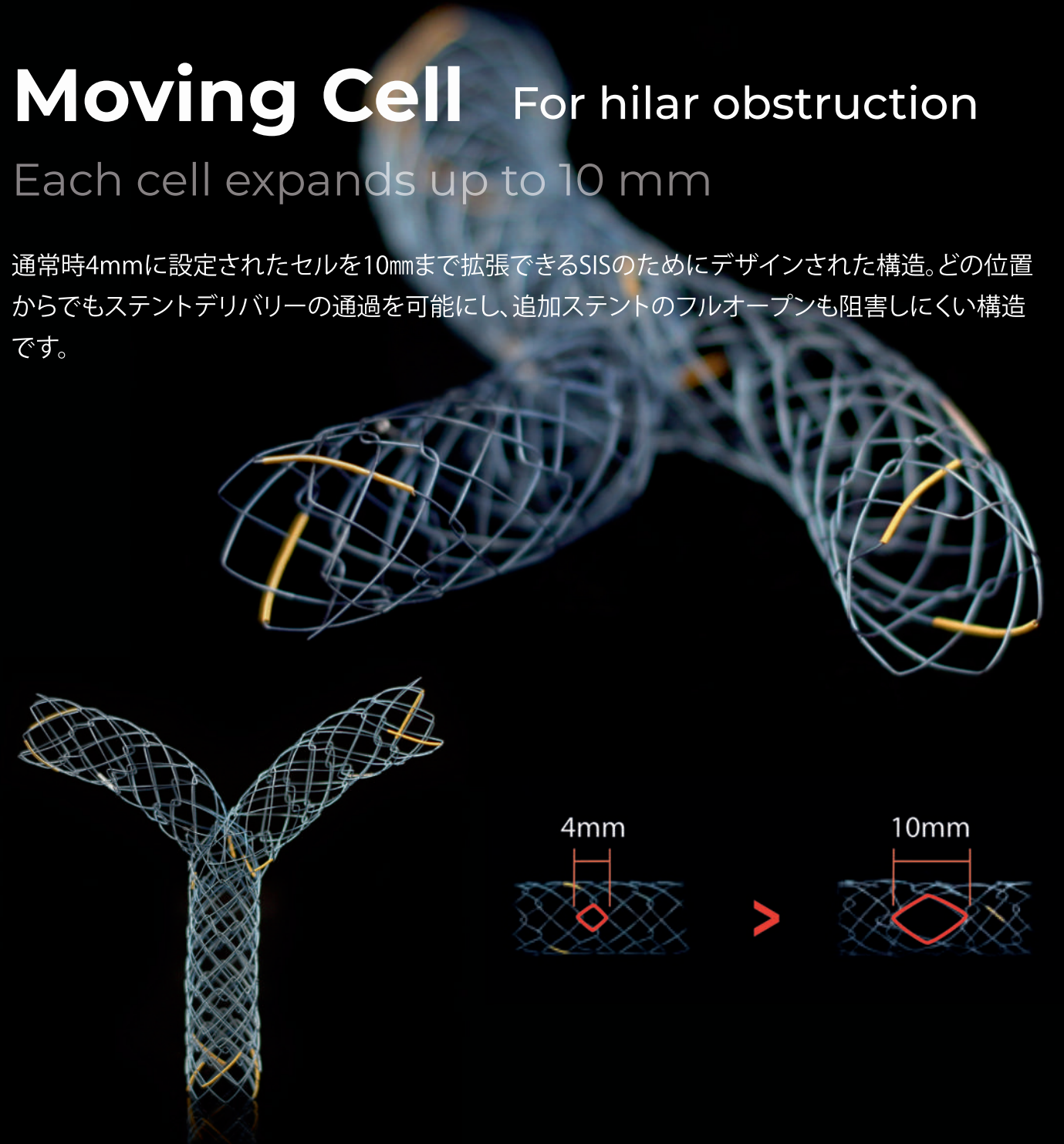


品番	ステント					イントロデューサー		
	ステント長	ポディー部		ダンベルヘッド部		径 (Fr)	有効長 (cm)	適合G/W (inch)
		全長 (cm)	径 (mm)	長さ (cm)	径 (mm)			
BVP1005HC	5	10	3	14	1	8.5	180	0.035
BVP1006HC	6		4					
BVP1007HC	7		5					
BVP1008HC	8		6					
BVP1205HC	5	12	3	16	1	8.5	180	0.035
BVP1206HC	6		4					
BVP1207HC	7		5					
BVP1208HC	8		6					

Moving Cell For hilar obstruction

Each cell expands up to 10 mm

通常時4mmに設定されたセルを10mmまで拡張できるSISのためにデザインされた構造。どの位置からでもステントデリバリーの通過を可能にし、追加ステントのフルオープンも阻害しにくい構造です。



品番	ステント部		イントロデューサー		
	ボディ		径 (Fr)	有効長 (cm)	適合G/W (inch)
	径 (mm)	長さ (cm)			
BVL0806	8	6	7.5	180	0.035
BVL0808		8			
BVL0810		10			
BVL1006	10	6	7.5	180	0.035
BVL1008		8			
BVL1010		10			